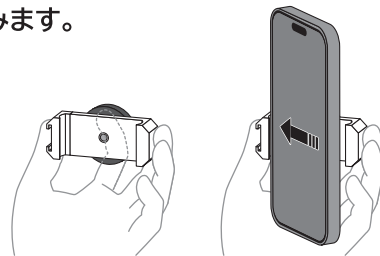
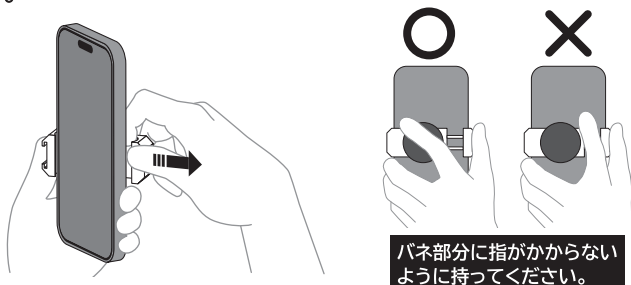


取り付け方法

①図のように本体を持ち、スマートフォンの片側を差し込みます。



②本体とスマートフォンをしっかりと固定し、もう片方の手で本体をスライドさせスマートフォンを挟み込みます。



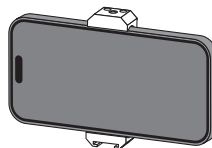
❗ スマートフォン側面のボタンなどに干渉しない位置を確認してから挟み込んでください。

❗ 指などを挟まないようご注意ください。

③マグネットが貼り付く凹凸がない場所に貼り付けてご使用ください。

❗ スマートフォンがしっかりと挟み込まれていることを確認してから貼り付けてください。

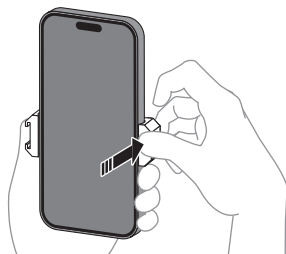
❗ マグネットのネジがゆるんでいないか確認し、しっかりと締めてから貼り付けてください。



取り外し方法

①スマートフォンを設置した面から本体ごと取り外します。

②図のように持ち、本体の片側を指で押し込むようにして取り外してください。



❗ 指などを挟まないようご注意ください。

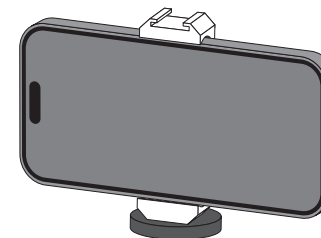
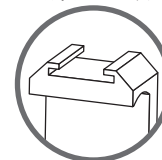
その他の使い方

本体両端にあるマウントを利用し、マグネットの取り付け位置を変えたり、お手持ちの機材と組み合わせてご使用いただけます。

1/4ネジマウント



コールドシューマウント



⚠️ ご使用上の注意

- 心臓ペースメーカー等の体内植込型医療用電子機器を装着している方は使用しないで下さい。また、装着している方には近づけないで下さい。
- スマートフォンの取り付けは装着方法に従って正しく行ってください。
- 誤った取り付けをされますと、スマートフォンの故障の原因となります。
- マグネットがくっつく凹凸のない平らな面に貼り付けてご使用ください。
- 使用状況によっては、マグネット部分の回しが緩くなる可能性があります。ご使用の際は、マグネットの固定状態を確認の上、固定が緩い場合は締め直してください。
- 落下、脱落などによるスマートフォンの故障、破損、及び人体へのトラブルなどについては一切の責任を負いません。
- 本製品の分解、改造などは絶対にしないでください。
- 高温多湿、直射日光を避けてご使用、保管してください。本製品及びスマートフォンの変形、劣化の原因となります。
- シンナー、ベンジン、アルコールなどのご使用はおやめください。変形、変質、変色の原因となります。
- 本製品は撮影を補助するための製品です。他の用途では使用しないでください。
- 破損、変形、劣化を発見した場合は、直ちに使用を中止してください。
- お子様の手の届かないところに保管してください。
- スマートフォンを装着した状態で振り回したりすると、スマートフォンの落下、破損の原因となります。
- 個人所有物及び私有地、立ち入り禁止区域などを対象とした場所でのご使用はお止めください。誤ったご使用方法での第三者間とのトラブルには一切の責任を負いません。
- スマートフォン取り付けの際は、アタッチメントホルダーに指、手などを挟まないように十分注意してください。
- 取り付け後は、本製品及びスマートフォンへ無理な力をかけないでください。
- スマートフォンを取り付けたままの移動は、スマートフォンの落下、破損の原因となります。移動する際は、本製品からスマートフォンを取り外して移動してください。
- 本製品とスマートフォンの着脱を頻繁に行いますとスマートフォンに傷がつく恐れがありますので、ご注意ください。
- 本パッケージで使用しているイラストや写真はイメージです。実際とは多少異なる場合がございます。
- 上記の警告・注意に従わない場合など、誤ったご使用、改造をされた場合は一切の責任を負いかねます。

仕様

セット内容	本体、取扱説明書兼保証書
サイズ	約7.5×4.2×2.5cm(マグネット含む)
重量	約83g
材質	アルミニウム合金+マグネット
アタッチメント適用サイズ	約55~90mm
製造国	中国